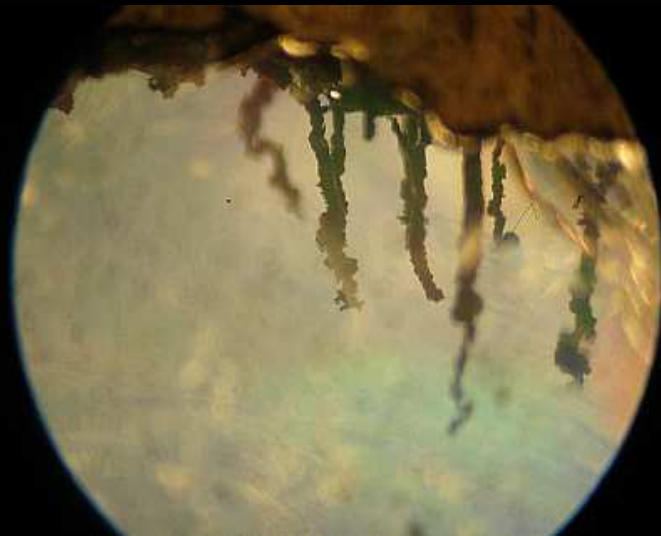


# Stabilité des opales d'Ethiopie



Les opales précieuses blanches de certains gisements d'Ethiopie sont instables. En immersion dans l'eau elles deviennent transparentes, après 48 h elles regagnent la couleur de base blanche sans changement pour le jeu de couleur. Une immersion répétitive dans l'eau provoque des fractures internes et une fragmentation de pierre en plusieurs morceaux.