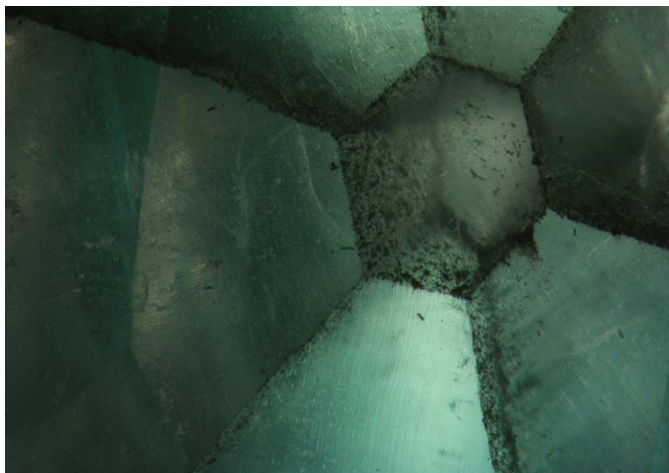
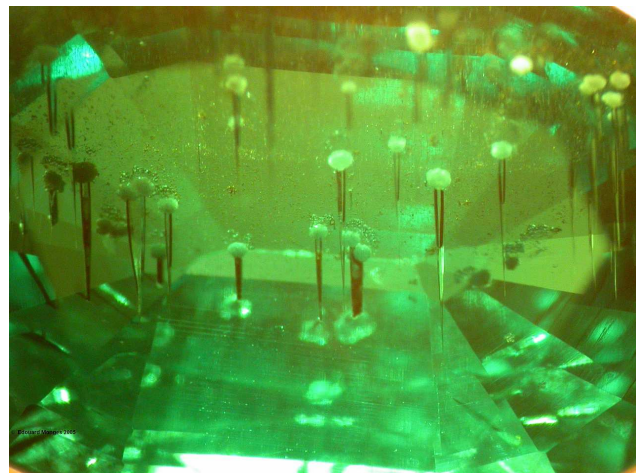


# Inclusions dans les gemmes



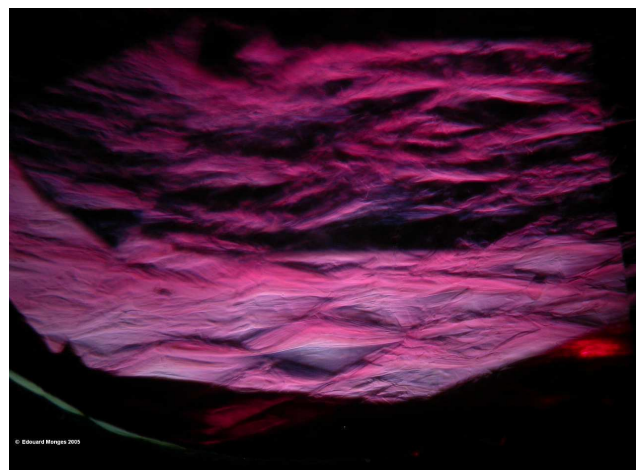
*Emeraude trapiche, les inclusions sont formées de béryl incolore et d'albite*



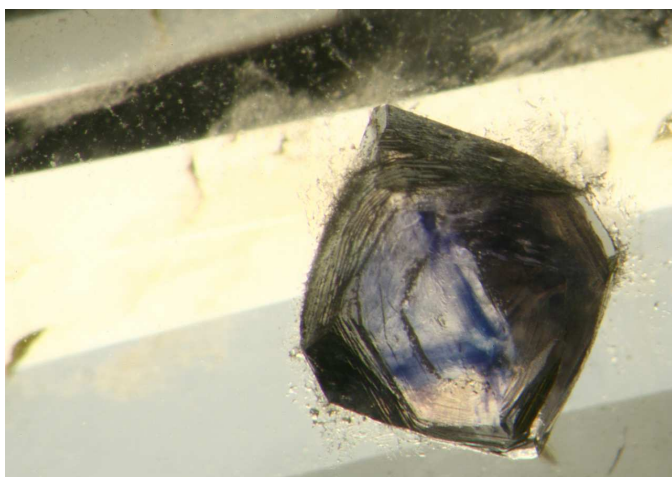
*Emeraude synthétique hydrothermale, cavités en forme de clous terminées par des cristaux de phénacite*



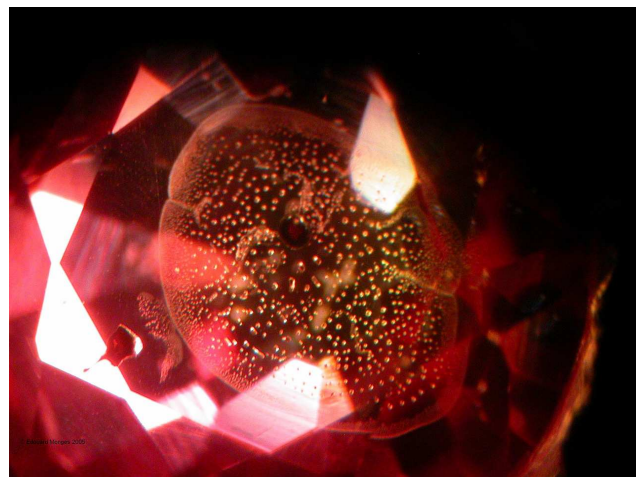
*Feldspath, pierre de soleil. Les inclusions sont formées de plaquettes de goéthite et d'hématite*



*Rubis synthétique hydrothermal, marques de croissance en chevron (ou zones en zig-zag)*



*Inclusion de fluorite dans le quartz, Madagascar*



*Atoll d'expansion lors du traitement du rubis par chauffage*