



Saphir d'époque de Moghol

N° 334 BI BNE

Saphir

Poids : 6 ct approx, poids estimé

Dimensions : 11,24 x 10,39 x 7,13

Couleur : Bleu clair

Pureté : Moyennement inclus

Taille : Taille rose baroque, percé

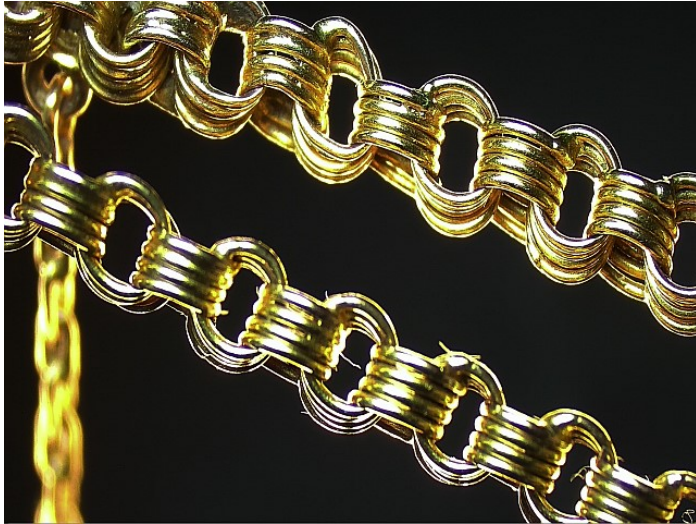
Poli : Usure des arrêtes

Provenance : Sri Lanka

Absence de traitement thermique

Collection - Bijoux

Bracelet : or jaune de 14 K
Poinçon : 565 IB
Poids : 6,97 g
Dimensions :
Style : triple anneau soudé
Fabrication : Saint Pétersbourg XIX siècle, Russie
Fermeture de sécurité



Bracelet triple anneau soudé et articulé. Les poinçons 565 et ib

Bracelet en or jaune de 14 k avec un saphir bleu clair, en taille « rose baroque », d'environ de 6 ct. Le saphir est percé. Il est d'origine de Sri Lanka. Le saphir a été trouvé suivant certains experts en Crimée lors des fouilles. Suivant les autres, il ne peut pas venir de la Crimée, mais c'est une ancienne pierre avec le style de taille existant depuis 16 siècle. Il s'agit d'un saphir d'époque de Moghol, dont l'âge est entre 200 - 400 ans. Le bracelet, en or de 14K est en style de triple anneau soudé et articulé. Il a été fabriqué à Saint Petersburg, Le poinçon du bracelet 585 iB.

Recherche historique des saphirs similaires a été effectuée. Saphir est taillé en style rose baroque modifié adaptée au brut existant. Ce style de taille a été assez courant chez les Moghols depuis 1600. Ce style a été utilisée pour les anciens diamants d'Inde dans les tailleries en Belgique et Hollande.

Le saphir a été percé de 2 cotés. Le style et imperfection de trou de perçage prouvent qu'il s'agit d'une pierre très ancienne avec les techniques de perçage très rudimentaire.

Collection - Bijoux



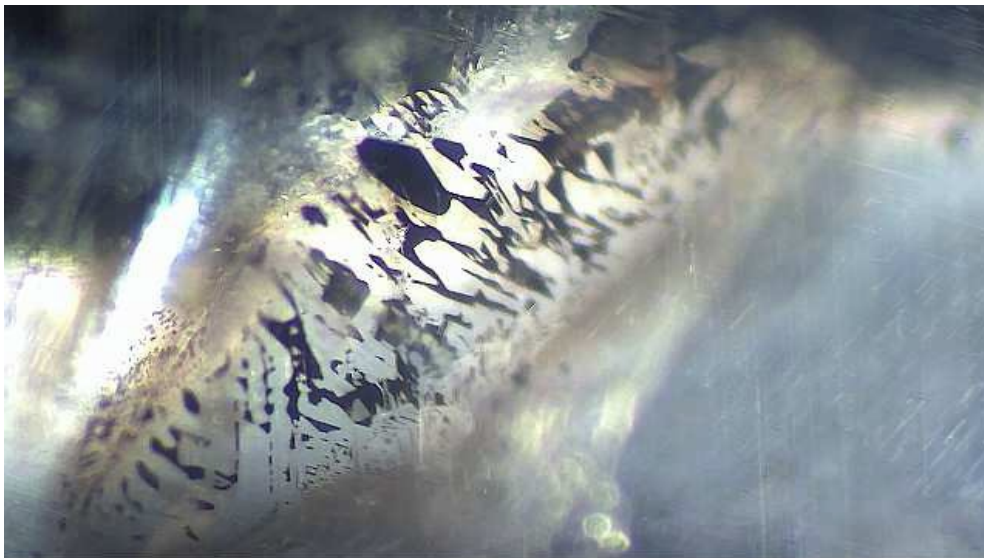
Collection - Bijoux

Observation interne du saphir

Présence des inclusions des aiguilles de rutile longues et intactes et la présence des fluides et des cavités vides est très spécifique pour le gisement de Sri Lanka.

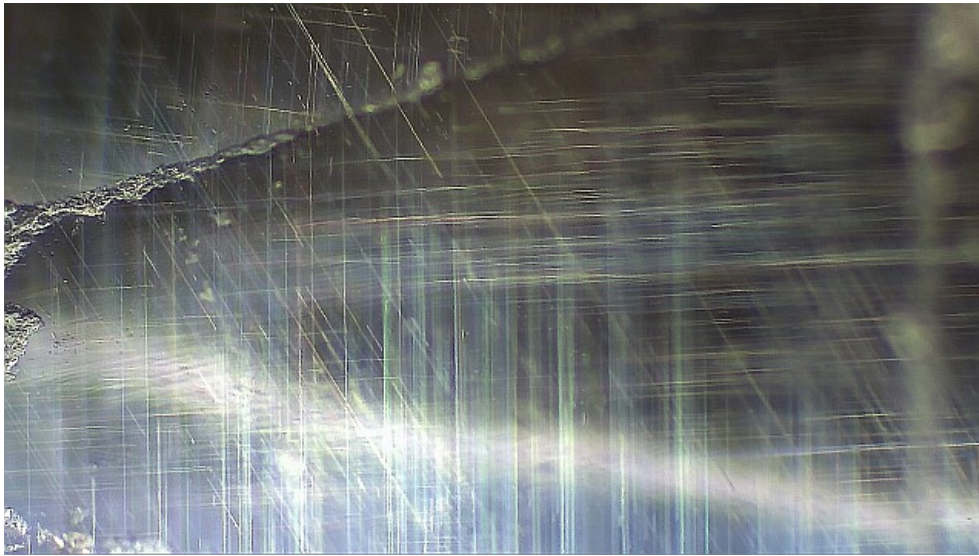


Inclusions de rutile fin non altérées.



Présence de fluides et des cavités vides qui bloquent la lumière donnent un pattern particulier au saphir de provenance de Sri Lanka

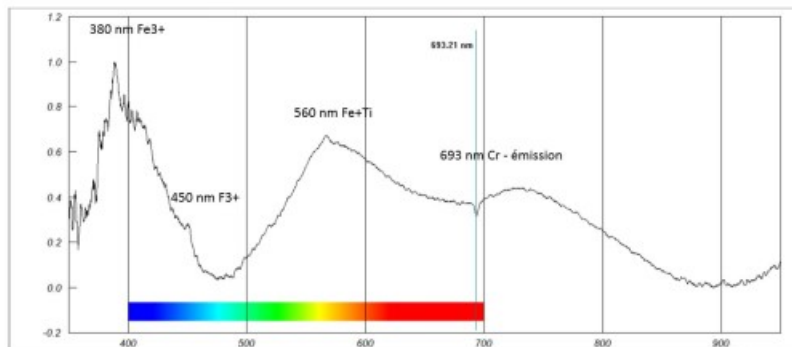
Collection - Bijoux



Inclusions des aiguilles fines et longues de rutile sont spécifiques pour le saphir de Sri Lanka.

Provenance géographique

UV-Vis-PIR a été utilisé pour déterminer l'origine du saphir, qui est métamorphique.



Absorption du Cr^{3+} à 693 nm, Absorption générale Fe-Ti à 560 nm, Absence d'absorption à 450 nm de Fe^{3+} , un pic d'absorption à 380 nm de Fe^{3+} .

Collection - Bijoux

Bibliographie

- [https://www.ancientbead.com/Ancient and old beads from SriLanka.html](https://www.ancientbead.com/Ancient%20and%20old%20beads%20from%20SriLanka.html)
- <https://www.christies.com/en/auction/maharajas-mughal-magnificence-28184/browse-lots?filters=&page=9&searchphrase=&sortby=lotnumber&themes=>
- https://www.christies.com/lot/lot-6211748?ldp_breadcrumb=back&intObjectID=6211748&from=salessummary&lid=1
- <https://www.thegemtrader.com/311-ct-antique-sapphire-bead-the-gem-trader-rare-gems>
- <https://www.langantiques.com/university/a-history-of-diamond-cutting/>